



veicoli e attrezzature

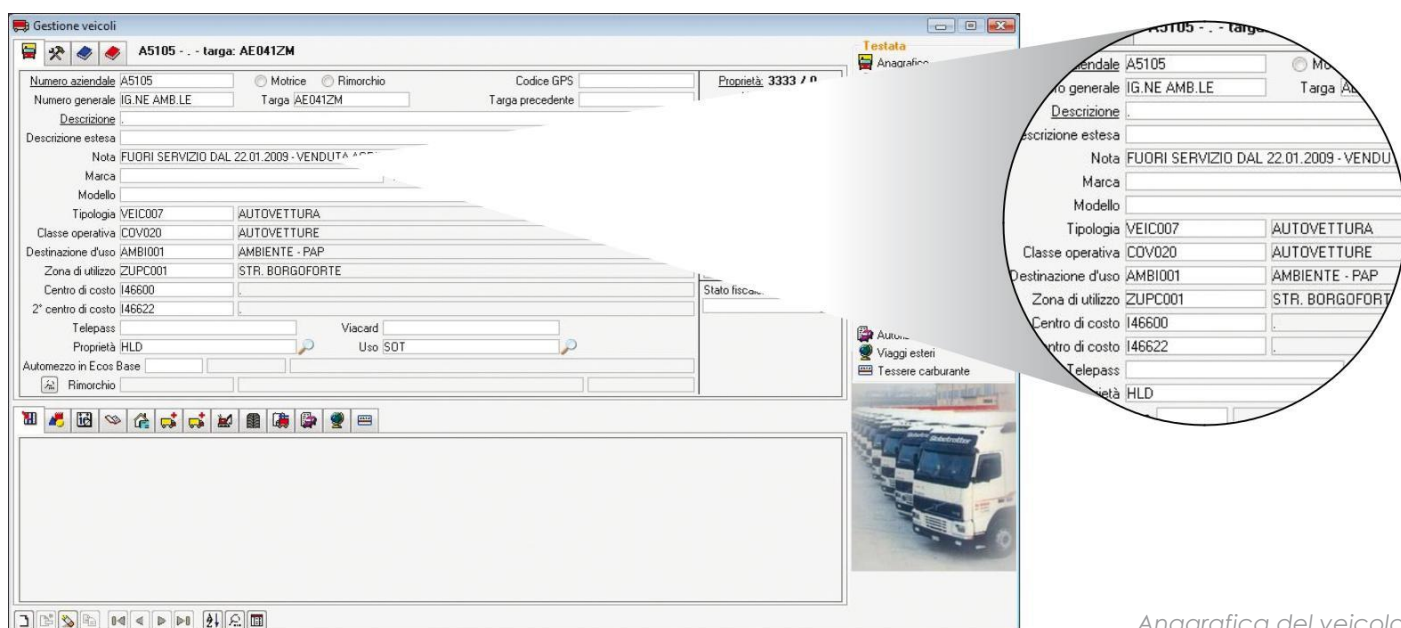


Un potente strumento per la completa gestione delle manutenzioni ordinarie e straordinarie del parco mezzi con i relativi costi. Fornisce in tempo reale la situazione della disponibilità programma i servizi.

Ecos Veicoli e Attrezzature è nato per gestire gli autoveicoli, le attrezzature e le eventuali attività delle autofficine presenti nelle aziende che dispongono di un Autoparco, siano esse *Aziende del settore rifiuti*, o che operano in altri settori.

Il modulo intende rispondere a tutte le domande e le problematiche che sorgono nella **gestione degli autoveicoli e attrezzature** di un'azienda e delle eventuali autofficine sia interne che esterne; in particolare, collocandosi all'interno della suite Ecos, risponde alle specifiche problematiche che si trova ad affrontare una moderna azienda d'Igiene Urbana che *intenda gestire in maniera informatizzata l'autofficina ed il parco automezzi ed attrezzature aziendali*.





Anagrafica del veicolo

In sintesi possiamo ricondurre queste tematiche alla necessità, sentita da chi gestisce questo importante settore dell'azienda, di:

- catalogare tutti i mezzi, i veicoli e le attrezzature gestite;
- disporre del controllo e del monitoraggio di tutti gli interventi di manutenzione ordinaria sia interni che esterni;
- disporre di strumenti di controllo e monitoraggio per tutte le pratiche amministrative legate ai mezzi e di competenza dell'autofficina;
- essere in grado di fornire i dati su disponibilità/indisponibilità delle risorse meccaniche a chi si occupa di Gestione Operativa/Programmazione delle risorse.

Il modulo è perfettamente integrato nella suite Ecos (pur essendo utilizzabile anche separatamente).

La perfetta integrazione con gli avanzati servizi GPS, tramite centraline dedicate a bordo automezzo e l'invio di dati via GPRS, consente di monitorare costantemente lo stato dei veicoli, potendo anticipare guasti e interventi per usura o usi non corretti.

I dati relativi alle misure che vengono normalmente utilizzate per programmare le manutenzioni (kilometri, ore motore ed ore di forza) possono quindi aggiornare l'applicativo in automatico, provenendo dalla stru-

mentazione GPS di bordo, evitando la necessità di verificare manualmente queste misure mezzo per mezzo.

Funzionalità

Veicoli e Attrezzature dispone di moltissime importanti funzionalità quali:

- la possibilità di catalogare tutti i mezzi, i veicoli e le attrezzature gestite;
- disporre del controllo e del monitoraggio di tutti gli interventi di manutenzione ordinaria interni o esterni all'officina;
- essere in grado di fornire i dati su disponibilità/indisponibilità delle risorse meccaniche a chi si occupa di Gestione Operativa/Programmazione delle risorse;
- gestire interamente il ciclo delle scadenze amministrative e delle manutenzioni ordinarie (bolli, assicurazioni, tagliandi, cambi olio, filtri, gomme etc.);
- gestire interamente i cicli di tutte le manutenzioni straordinarie;
- tracciare completamente tutte le attività, sia ordinarie che straordinarie, con la contabilizzazione del personale coinvolto (ore lavoro, costi, componenti e materiali utilizzati);

- programmare le attività di gestione dei preavvisi e delle periodicità per giorni, distanza, ore motore, ore utilizzo etc;
- pianificare tutti gli interventi tramite una completa e facile interfaccia grafica;
- possibilità di gestire le pratiche dei sinistri;
- nella gestione dei fornitori è possibile creare un database con anagrafiche, servizi e ricambi offerti, con i prezzi per singolo servizio/componente o tipologia di servizio/componente e la gestione della scontistica. Possibilità di effettuare ricerche sul miglior fornitore di un determinato articolo;
- gestione di più magazzini collegati ad un'autofficina;
- tracciabilità degli utilizzatori dell'applicativo e possibilità di creare una scala gerarchica di autorizzazioni per poter effettuare gli interventi.

Il modulo consente molte interessanti interazioni, sia con altri moduli di Ecos che con attrezzature o dati provenienti dall'esterno.

È possibile, ad esempio:

- l'interazione dell'applicativo con la Gestione Operativa di Ecos e-one che consente di trasferire

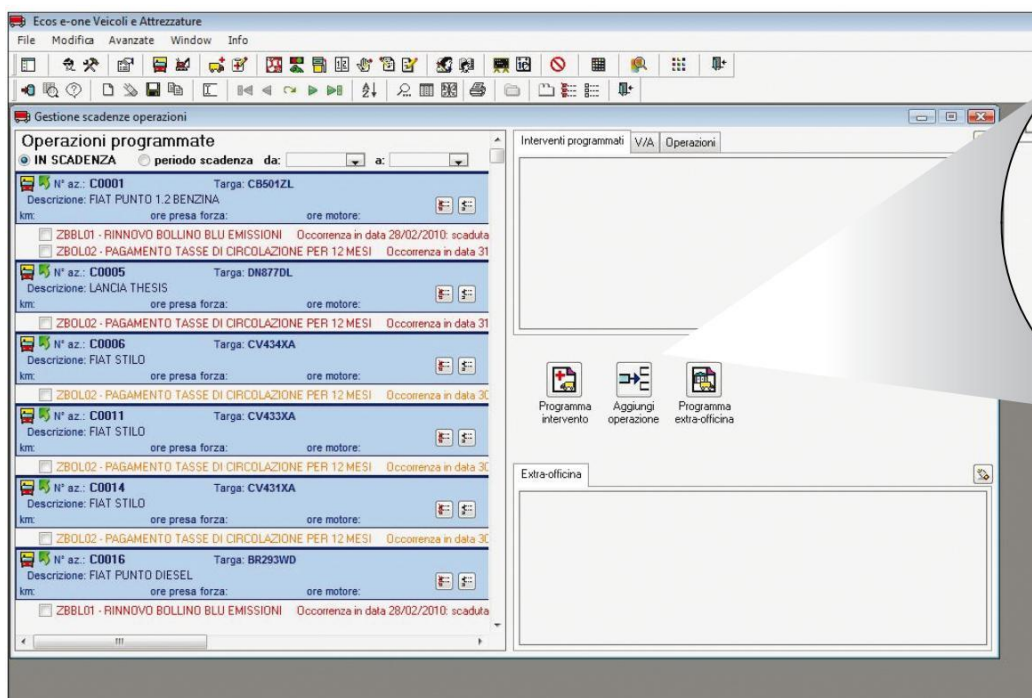
in tempo reale, a chi gestisce la programmazione dei servizi, tutte le informazioni sulla disponibilità delle risorse meccaniche;

- l'integrazione con sistemi GPS e centraline di monitoraggio a bordo automezzo per anticipare guasti/interventi per usura o usi non corretti dei mezzi;
- l'integrazione con erogatori automatici di carburante per il controllo dei rifornimenti;
- la ricezione ed acquisizione dei file provenienti dalle stazioni di servizio esterne e dei pedaggi autostradali, in modo da alimentare in automatico l'applicativo con queste informazioni.

È possibile inoltre gestire il magazzino ricambi per quel che riguarda, ad esempio:

- la gestione dei magazzini ricambi con le dotazioni in quantità e valore per singolo articolo;
- la determinazione in tempo reale dei dati di giacenza iniziale, degli ingressi, delle uscite e della giacenza attuale, registrando il dettaglio della movimentazione;
- le quantità ordinate e la relativa movimentazione degli ordini;

Gestione degli interventi



Gestione scadenze operazioni

- le identificazioni e utilizzazioni delle diverse ubicazioni all'interno dello stesso magazzino.

Il modulo fornisce quindi un importante strumento di conoscenza, controllo e gestione di tutta la parte Autofficina legata anche alla programmazione delle attività e dei servizi ed è in grado di controllare anche le attività di officine esterne.

Ecos Veicoli Attrezzature è un avanzato sistema di monitoraggio e gestione del Parco mezzi, unico nel panorama dei gestionali dedicati al mondo dei rifiuti, e consente, a fronte di un investimento e di tempi di implementazione contenuti, notevoli ritorni economici sotto forma di maggior controllo dei costi e dell'utilizzo dei mezzi/attrezzature.

| Elenco mezzi o attrezzature fermi il 12/04/2010 | | | | Foglio aggiornato alle ore 16:27 | |
|---|---------|----------------------------------|--------|----------------------------------|----------------|
| | | | Scorta | Residuo | |
| Numero aziendale | Targa | Descrizione | | Fermo: | Gg. rim. Causa |
| COV005 - AUTOCARRI A PRESA LATERALE | | | | | |
| C0608 | CE682PT | IVECO 260E31 | | N.D. | I |
| C0628 | DB915FP | IVECO 260S31 | | N.D. | I |
| C0640 | DB925FP | MERCEDES 2541 | | N.D. | I |
| COV012 - AUTOSPAZZATRICI | | | | | |
| C0703 | AFV770 | DULEVO 5000 | | N.D. | I |
| C0713 | AEM012 | SICAS 4000 | | N.D. | I |
| COV014 - MOTOCARRI ELETTRICI A VASCA | | | | | |
| C0803 | BM006ZB | PIAGGIO PORTER S88LP | | N.D. | I |
| COV020 - AUTOVETTURE | | | | | |
| C0499 | CB722ZR | FIAT PUNTO | | N.D. | I |
| COV032 - AUTOCARRI FAAM. METANO | | | | | |
| C0802 | CS781DK | FAAM JOLLY CH4 | | N.D. | I |
| Attrezzature non classificate operativamente | | | | | |
| C05950 | 02290 | COMPATTATORE SCARRABILE MONOPALA | | N.D. | I |

Esempio di stampa