

stoccaggio e trattamento



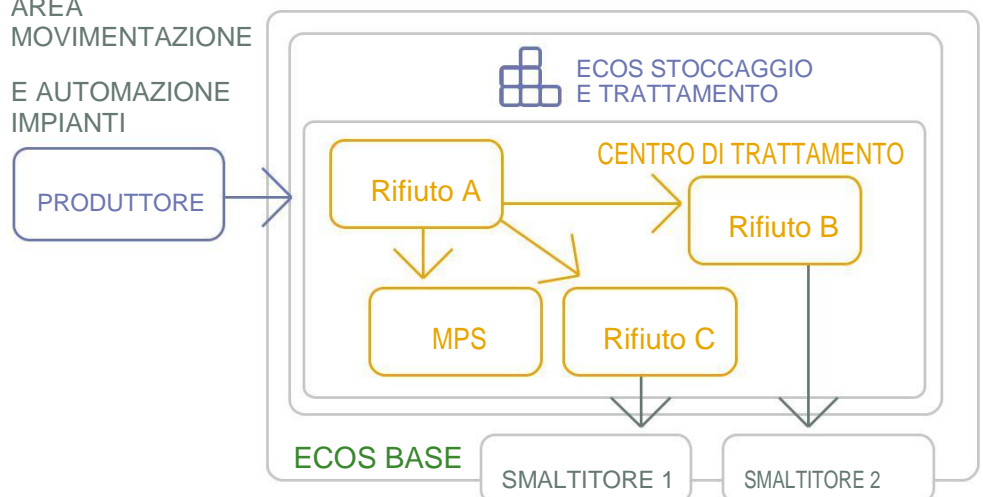
Il modulo di Ecos che consente la rapida e totale rintracciabilità delle partite in ingresso ed in uscita dal proprio impianto e delle relative lavorazioni.

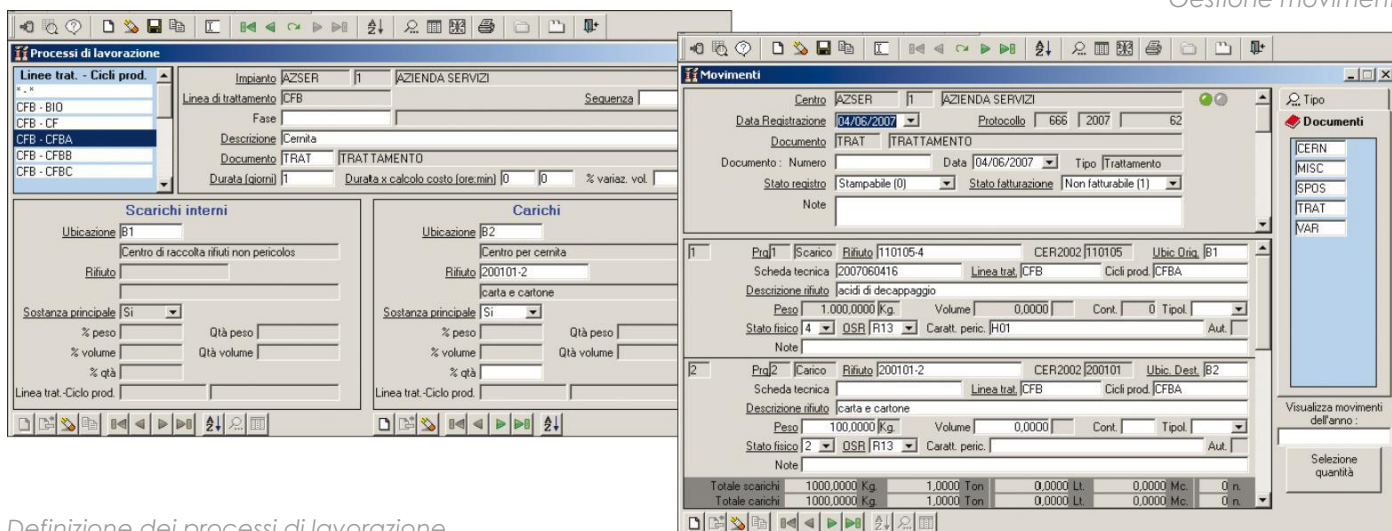
Ecos Stoccaggio è indirizzato alle aziende ecologiche che gestiscono uno o più *Centri di Stoccaggio e/o Trattamento* e lavorano i rifiuti, sia con una semplice cernita o miscelazione sia con trattamenti anche complessi ed in più fasi.

È uno dei moduli più apprezzati dagli utilizzatori di Ecos per i benefici che si ottengono dalla **completa automatizzazione delle operazioni ripetitive** proprie di queste tipologie di aziende e dall'elevato controllo che effettua il software in fase di registrazione.

Il modulo, interagendo strettamente con il modulo Base, da cui viene automaticamente richiamato nel caso siano attivati gli opportuni meccanismi, consente di ottenere in cascata dal movimento di carico e in unica sessione di registrazione, *tutte le ripartizioni (cernite / miscelazioni / trattamenti)* già collocate nelle ubicazioni prefissate e nelle quantità percentuali definite.

AREA
MOVIMENTAZIONE
E AUTOMAZIONE
IMPIANTI





Definizione dei processi di lavorazione

Funzionalità

La gestione dei movimenti di carico/scarico avviene con riferimento alle singole partite al fine di consentire una *precisa individuazione dei processi di cernita e/o trasformazione* che hanno subito i rifiuti.

La gestione "a partita" consente la tracciabilità degli scarichi rispetto alla loro origine e dei carichi verso la loro destinazione. Avvalendosi di una singola funzionalità è possibile rintracciare qualsiasi informazione relativa al ciclo di lavorazione del rifiuto.

Il grado di automazione è deciso dall'utente utilizzando le tabelle di base quali: *centro, settore, ubicazioni, attribuzione rifiuti/ubicazioni, conversione rifiuti/ubicazioni, etc.*

La possibilità di gestione delle partite di carico non ancora lavorate o scaricate permette un efficace e totale **controllo della situazione dello stoccaggio**.

Particolarità

Qualora due centri di stoccaggio condividano il medesimo database i meccanismi di automazione resi disponibili da *Ecos Stoccaggio e trattamento* consen-

tono con un'unica operazione la gestione a partite per entrambi gli impianti e la creazione del movimento di lavorazione in automatico per quello di destino.

Per meglio comprendere questa funzionalità si pensi ad uno spostamento di rifiuti da un **Centro A** ad un **Centro B** che effettua una cernita sui rifiuti; questa operazione richiede un movimento di scarico a partite da A, un movimento di carico a partite in B e conseguente-mente un movimento interno in B di scarico con codice rifiuto X e carico codici rifiuti Y,Z.

Questa operazione è effettuabile in *unica transazione*, con la gestione delle partite del Centro A e del Centro B in modo semplice e guidato, con grande risparmio di tempo e completamente sotto controllo.

Il modulo esiste anche in **versione "mobile"**, potendo utilizzare device quali palmari e tablet pc da fornire ai responsabili che, all'interno del piazzale, effettuano le operazioni di assegnazioni alle varie aree, collegandosi via wi-fi al sistema centrale in modo da *gestire in tempo reale tutte le operazioni*.